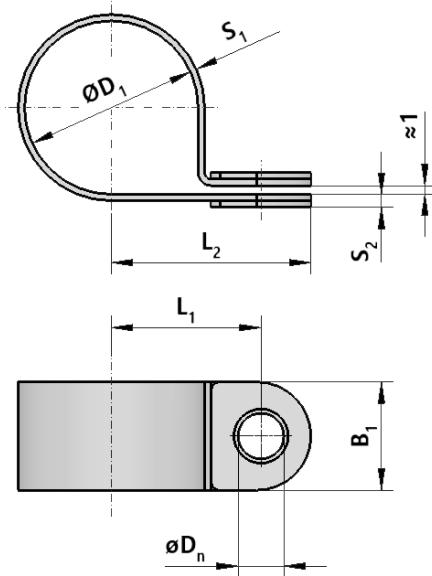


Maße für Formen A1 nach DIN 3016-1



Nenn-Ø D ₁	B ₁ ± 0,3	D _n H13	empfohlene Schraube	L ₁ +1 -0,2	L ₂ max.	S ₁ +0,2 -0,1				S ₂ +0,2 -0,1			
						W1	W3	W4	W5	W1	W3	W4	W5
4 bis 40	9	4,3	M4	½ D ₁ + 4,7	½ D ₁ + 9,2	0,4				1,4			
4 bis 40	12	5,3	M5	½ D ₁ + 6,8	½ D ₁ + 13	0,5				1,5			
5 bis 14	15	6,4	M6	½ D ₁ + 9,7	½ D ₁ + 17,2	0,6				1,6			
15 bis 110						0,8	0,6			1,8	1,6		
6 bis 25	20	8,4	M8	½ D ₁ + 12,5	½ D ₁ + 22,5	0,8				2,3			
26 bis 130						1	0,8			2,5	2,3		
8 bis 49	25	10,5	M10	½ D ₁ + 14,5	½ D ₁ + 27	1				2,5			
50 bis 150						1,25	1			2,75	2,5		

Andere Werkstoffe
auf Anfrage!

D₁ entspricht dem Außendurchmesser des zu haltenden Teiles. Die Halterungsschellen weisen keinen Spannungsbereich auf. Der Stufensprung innerhalb des angegebenen Durchmesserbereiches beträgt 0,5 bis 1mm.

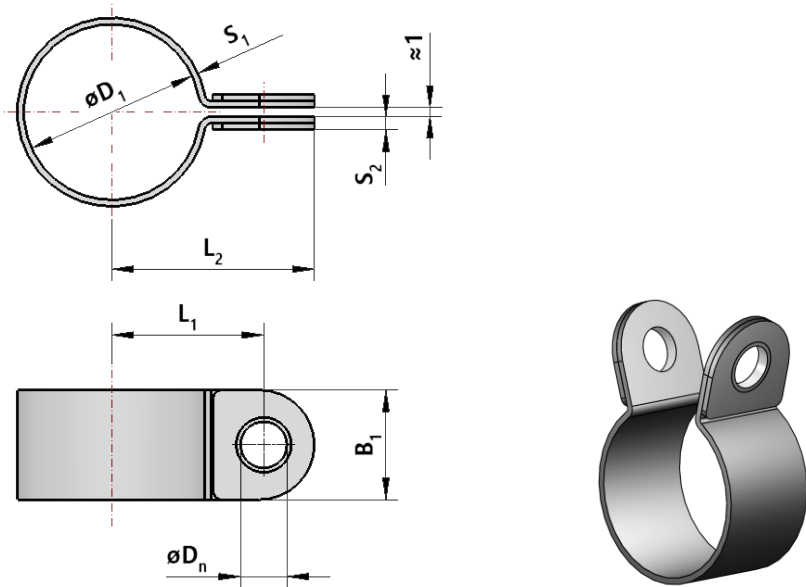
Diese Halterungsschellen können auch hinsichtlich Form, Nenn-Ø, Bohrung und Bandstärke den individuellen Einsatzgebieten entsprechend angepasst werden.

Wir beraten Sie gerne!

Zusammensetzung der Artikel-Bezeichnung

DIN-Nummer	Form	Nenndurchmesser D ₁	Bandbreite B ₁	Werkstoff-Kurzzeichen
DIN 3016-1	A1	18	15	W1
Bestell-Schema: DIN 3016-1-A1-18 x 15-W1				

Maße für Formen B1 nach DIN 3016-1



Nenn-Ø D ₁	B ₁ ± 0,3	D _n H13	empfohlene Schraube	L ₁ +1 -0,2	L ₂ max.	S ₁ +0,2 -0,1				S ₂ +0,2 -0,1			
						W1	W3	W4	W5	W1	W3	W4	W5
4 bis 40	9	4,3	M4	½ D ₁ + 4,7	½ D ₁ + 9,2	0,4				1,4			
4 bis 40	12	5,3	M5	½ D ₁ + 6,8	½ D ₁ + 13	0,5				1,5			
5 bis 14	15	6,4	M6	½ D ₁ + 9,7	½ D ₁ + 17,2	0,6				1,6			
15 bis 110						0,8	0,6			1,8	1,6		
6 bis 25	20	8,4	M8	½ D ₁ + 12,5	½ D ₁ + 22,5	0,8				2,3			
26 bis 130						1	0,8			2,5	2,3		
8 bis 49	25	10,5	M10	½ D ₁ + 14,5	½ D ₁ + 27	1				2,5			
50 bis 150						1,25	1			2,75	2,5		

Andere Werkstoffe auf Anfrage!

D₁ entspricht dem Außendurchmesser des zu haltenden Teiles. Die Halterungsschellen weisen keinen Spannungsbereich auf. Der Stufensprung innerhalb des angegebenen Durchmesserbereiches beträgt 0,5 bis 1mm.

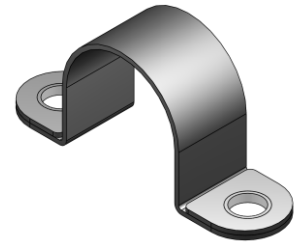
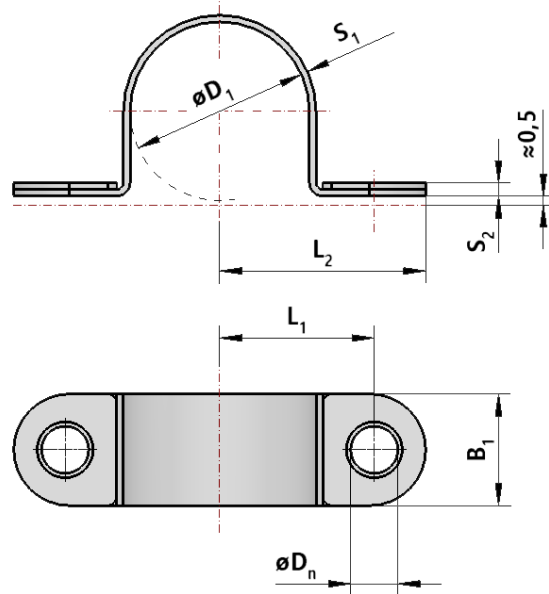
Diese Halterungsschellen können auch hinsichtlich Form, Nenn-Ø, Bohrung und Bandstärke den individuellen Einsatzgebieten entsprechend angepasst werden.

Wir beraten Sie gerne!

Zusammensetzung der Artikel-Bezeichnung				
DIN-Nummer	Form	Nenn Durchmesser D ₁	Bandbreite B ₁	Werkstoff-Kurzzeichen
DIN 3016-1	B1	18	15	W1
Bestell-Schema: DIN 3016-1-B1-18 x 15-W1				

161_2021_MESMA-Befestigungssysteme

Maße für Formen C1 nach DIN 3016-1



Nenn-Ø D ₁	B ₁ ± 0,3	D _n H13	empfohlene Schraube	L ₁ +1 -0,2	L ₂ max.	S ₁ +0,2 -0,1				S ₂ +0,2 -0,1			
						W1	W3	W4	W5	W1	W3	W4	W5
4 bis 40	9	4,3	M4	½ D ₁ + 4,7	½ D ₁ + 9,2	0,4				1,4			
4 bis 40	12	5,3	M5	½ D ₁ + 6,8	½ D ₁ + 13	0,5				1,5			
5 bis 14	15	6,4	M6	½ D ₁ + 9,7	½ D ₁ + 17,2	0,6				1,6			
15 bis 110						0,8	0,6			1,8	1,6		
6 bis 25	20	8,4	M8	½ D ₁ + 12,5	½ D ₁ + 22,5	0,8				2,3			
26 bis 130						1	0,8			2,5	2,3		
8 bis 49	25	10,5	M10	½ D ₁ + 14,5	½ D ₁ + 27	1				2,5			
50 bis 150						1,25	1			2,75	2,5		

Andere Werkstoffe
auf Anfrage!

D₁ entspricht dem Außendurchmesser des zu haltenden Teiles. Die Halterungsschellen weisen keinen Spannungsbereich auf. Der Stufensprung innerhalb des angegebenen Durchmesserbereiches beträgt 0,5 bis 1mm.

Diese Halterungsschellen können auch hinsichtlich Form, Nenn-Ø, Bohrung und Bandstärke den individuellen Einsatzgebieten entsprechend angepasst werden.

Wir beraten Sie gerne!

Zusammensetzung der Artikel-Bezeichnung

DIN-Nummer	Form	Nenn Durchmesser D ₁	Bandbreite B ₁	Werkstoff-Kurzzeichen
DIN 3016-1	C1	18	15	W1
Bestell-Schema: DIN 3016-1-C1-18 x 15-W1				

Werkstoff Kurzzeichen	Schellenband und Stützscheibe
W1	Stahl mit Zugfestigkeit von min. 400 N/mm ² , DX51D+Z-275
W3	Stahl der Werkstoffnummer 1.4016 (X6Cr17), AISI 430 nach DIN EN 10088-2
W4	Stahl der Werkstoffnummer 1.4301 (X5CrNi18-10), AISI 304 nach DIN EN 10088-2
W5	Stahl der Werkstoffnummer 1.4404 (X2CrNiMo17-12-2), AISI 316L nach DIN EN 10088-2
Andere Werkstoffe auf Anfrage!	

